

FOAMBOARD

2000 D - 2500 D - 3000 D - 3500 D

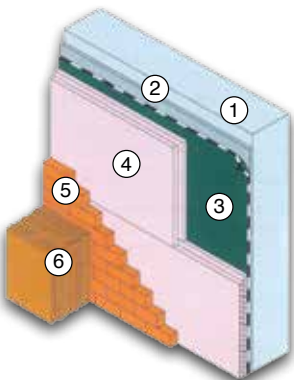
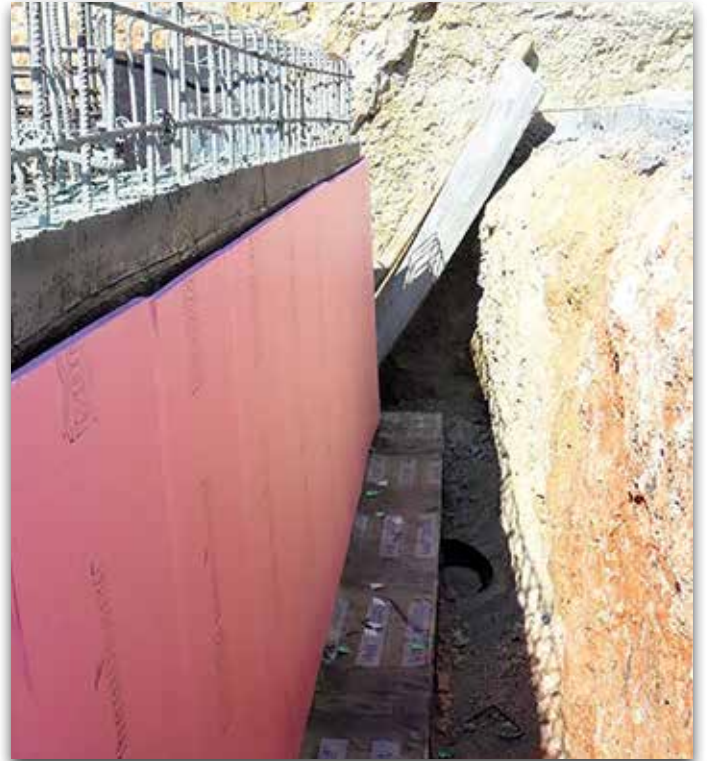


Binaların toprak altında kalan bodrum perde duvarlarında, zemine oturan döşemelerde ısı yalıtımı amacıyla kullanılan ekstrüde polistiren levhalardır.

Uygulama

Toprakaltı dış duvar ısı yalıtımında Foamboard levhalar su yalıtım örtüleri ile birlikte kullanılmaktadır. Toprakaltı dış duvarlarda, yüzey düzeltmesi için sıva yapıp su yalıtımı uygulandıktan sonra, Foamboard levhalar serbest olarak, su yalıtımı üzerine yerleştirilir. Su yalıtımı PVC membran ile yapılması durumunda Foamboard ısı yalıtım levhaları kullanılmadan önce araya ayırıcı katman geotekstil keçe kullanılmalıdır. Bu işlem, baskı duvarı ve toprak dolgu ile beraber yürütüldüğü takdirde, levhaları yapıştırmaya gerek yoktur. Diğer bir yöntem ise; Foamboard levhaların, yer yer soğuk bitüm ile bitümlü su yalıtım membranlarının üzerine yapıştırılmasıdır. Bundan sonra baskı duvarı örülerek ve toprak dolgu yapılarak uygulama tamamlanır. Her iki uygulamada da levha ek yerlerinin tam intibak etmesine özen gösterilir. Toprakaltı dış duvar yalıtımında, su yalıtımını delmemek için dübel kullanılmaz.

Kalınlık (cm)	Genişlik x Uzunluk (cm)	Paket (m ²)	Paket (m ³)
2	60 x 125	15,00	0,3000
2,5	60 x 125	12,00	0,3000
3	60 x 125	10,50	0,3150
4	60 x 125	7,50	0,3000
5	60 x 125	6,00	0,3000
6	60 x 125	5,25	0,3150
7	60 x 125	4,50	0,3150
8	60 x 125	3,75	0,3000
9	60 x 125	3,00	0,3000
10	60 x 125	3,00	0,3000
12	60 x 125	2,25	0,2700
15	60 x 125	2,25	0,3380



- 1 Bodrum duvarı
- 2 Düzeltme sıvası
- 3 Su yalıtımı
- 4 Foamboard
- 5 Baskı duvarı
- 6 Toprak dolgu

- Yüksek basma mukavemeti
- Yüksek ısı yalıtımı
- Kolay uygulama
- Farklı ebatlarda üretim
- Hafif
- Bünyesine su almama



İzocam Foamboard 2000 D - 2500 D - 3000 D - 3500 D

Özellikler	Sembol	Birim	Tanım											Tolerans	Standart	
Malzeme	-	-	Ekstrüde Polistiren Levha											-	TS EN 13164	
Kenar Profili	-	-	Kare, Lambalı											-	-	
Yüzey Şekli	-	-	Düz											-	-	
Genişlik	b	mm	600											± 8 mm	TS EN 822	
Uzunluk	l	mm	1250											± 8 mm	TS EN 822	
Kalınlık	d	mm	20	25	30	40	50	60	70	80	90	100	120	150	T1 *	TS EN 823
Yangına Tepki Sınıfı	-	-	E											-	TS EN 13501-1	
Isı İletim Direnci	R _D	m ² .K/W	0,55	0,70	0,85	1,10	1,40	1,70	2,00	2,25	2,55	2,85	3,40	4,25	-	TS EN 13164
Isıl İletkenlik Beyan Değeri (10 °C)	λ _D	W/m.K	0,035											-	TS EN 12667	
Su Buharı Difüzyon Direnci	μ	-	1											-	TS EN 12086	
Malzeme Tipi	-	-	2000 D	2500 D	3000 D	3500 D									-	-
Yüzeylere Dik Çekme Dayanımı	TR	kPa	min. 200	min. 400	min. 400	min. 600						TR200 - TR400 TR600	TS EN 1607			
Basma Dayanımı	σ ₁₀	kPa	min. 200	min. 250	min. 300	min. 350						CS(10/Y) 200 250 300 350	TS EN 826			
Belirtilen Sıcaklık ve Nem Şartları Altında Boyut Kararlılığı	Δε _t , Δε _b , Δε _d	%	max. 5 **											DS (70,90)	TS EN 1604	
Belirtilen Basma Yüğü ve Sıcaklık Şartları Altında Deformasyon	ε _t	%	max. 5 ***											DLT(1)5 DLT(2)5	TS EN 1605	
Donma - Çözülme Dayanımı	FTCD	%	max. 1											FTCD ₁	TS EN 12091	
Tam Daldırmayla Uzun Sürede Su Emme	W _{tt}	%	max. 0,7											WL(T)0,7	TS EN 12087	
Difüzyon ile Uzun Süreli Su Emme	W _{dv}	%	max. 3											WD(V)3	TS EN 12088	
Ambalaj Malzemesi	-	-	PE Film											-	-	
Diğer Bilgiler	20 mm kalınlıktaki ürünlerde kenar profili lamba bulunmamaktadır. 120 ve 150 mm kalınlıktaki ürünler Tip 3500 olarak üretilmektedir.															

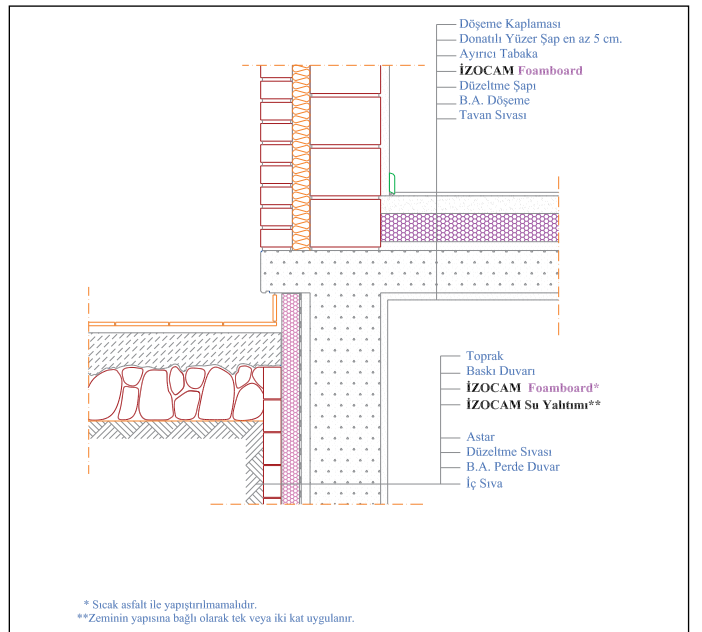
* T1 : < 50 mm için ± 2; 50 - 120 mm için -2,+3; > 120 mm için -2,+8. Müşteri isteklerine göre T2 veya T3 sınıfı toleranslarda da üretim yapılmaktadır.

** TS EN 13164 / Madde 4.3.2

*** TS EN 13164 / Madde 4.3.3

Yükleme, Tahliye, Nakliye ve Depolama ile ilgili hatırlatmalar;

- İki kişi tarafından yüklenmeli ve boşaltılmalı.
- Birbiri üzerine yavaşça konulmalı.
- Sadece arka kapak açılarak tahliye edilmeli.
- Tahliye sıra ile yapılmalı.
- Nakliye ve depolama sırasında dikine konulmamalı.
- Ambalajından çekilerek tutulmamalı.
- Ürünlerin üstüne basılmamalı.
- Levha torbaları özellikle köşeleri yere önce çarpacak şekilde atılmamalı, tüm ürünler yere yavaşça bırakılmalı.
- Paletle veya paletsiz üst üste istifleme yapılabilir.
- Organik solvent içeren (tiner, boya, akaryakıt, aseton vb.) maddelerle beraber sevk edilmemeli.
- Depo alanında yanıcı, alev alıcı, tehlikeli madde bulunmamalı, yangın söndürme tertibatı olmalı.



* Sıcak asfalt ile yapıştırılmamalıdır.

**Zeminin yapısına bağlı olarak tek veya iki kat uygulanır.